



OXR-BASIC Messsoftware Refraktometer

OXR 903

TOXR 903-A

Refractometer
MeasuringSoftware
BASIC

Deutsch

Benutzername.

Passwort merken
[Passwort vergessen?](#)
[Jetzt registrieren](#)

Anmelden

PROFESSIONAL MEASURING

Originalfassung

Betriebsanleitung OXR-BASIC Messsoftware Refraktometer

Version 1.0
2025-01
de
OXR-BASIC_BA_d_2510.docx

de

Weitere Sprachversionen
finden Sie online unter

www.kern-sohn.com/manuals

fr

Vous trouverez d'autres
versions de langue online
sous

www.kern-sohn.com/manuals

bg

Други езикови версии ще
намерите в сайта

www.kern-sohn.com/manuals

el

Άλλες γλωσσικές αποδόσεις
θα βρείτε στην ιστοσελίδα

www.kern-sohn.com/manuals

hr

Druge jezične verzije su
dostupne na stranici :

www.kern-sohn.com/manuals

lv

Citas valodu versijas
atradīsiet vietnē

www.kern-sohn.com/manuals

pt

Encontram-se online mais
versões de línguas em

www.kern-sohn.com/manuals

sl

Druge jezikovne različice na
voljo na spletni strani

www.kern-sohn.com/manuals

en

Further language versions
you will find online under

www.kern-sohn.com/manuals

it

Trovate altre versioni di
lingue online in

www.kern-sohn.com/manuals

cs

Jiné jazykové verze najdete
na stránkách

www.kern-sohn.com/manuals

et

Muud keeleversioonid leiata
Te leheküljel

www.kern-sohn.com/manuals

hu

A további nyelvi változatok a
következő oldalon
találhatók:

www.kern-sohn.com/manuals

nl

Bijkomende taalversies vindt
u online op

www.kern-sohn.com/manuals

ro

Alte versiuni lingvistice veți
găsi pe site-ul

www.kern-sohn.com/manuals

sv

Övriga språkversioner finns
här

www.kern-sohn.com/manuals

es

Más versiones de idiomas
se encuentran online bajo

www.kern-sohn.com/manuals

pl

Inne wersje językowe znajdują
Państwo na stronie

www.kern-sohn.com/manuals

da

Flere sprogudgaver findes
på websiden

www.kern-sohn.com/manuals

fi

Muut kieliversiot löytyvät
osoitteesta

www.kern-sohn.com/manuals

lt

Kitas kalbines versijas rasite
svetainėje

www.kern-sohn.com/manuals

no

Andre språkversjoner finnes
det på

www.kern-sohn.com/manuals

sk

Iné jazykové verzie nájdete
na stránke

www.kern-sohn.com/manuals



KERN & Sohn GmbH
Ziegelei 1
72336 Balingen-Frommern
Germany



+0049-[0]7433-9933-0



+0049-[0]7433-9933-149



info@kern-sohn.com



www.kern-sohn.com

KERN[®]
OPTICS

KERN Optics OXR 903

OXR-BASIC Messsoftware Refraktometer

Betriebsanleitung OXR-BASIC Messsoftware Refraktometer

Version 1.0 2025-01 Originalfassung

Inhaltsverzeichnis:

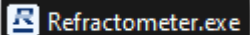
1	Installation und Bedienung der Software	2
1.1	Software Download	2
1.2	Installation der Software	2
1.3	Sprache auswählen	2
1.4	Registrierung der Software.....	2
1.5	Verbinden des Refraktometers mit dem Computer.....	4
1.6	Schnittstelle auswählen und verbinden	4
1.7	Durchführen von Messungen	6
1.8	Anzeigen und Exportieren von Daten.....	8

1 Installation und Bedienung der Software

1.1 Software Download

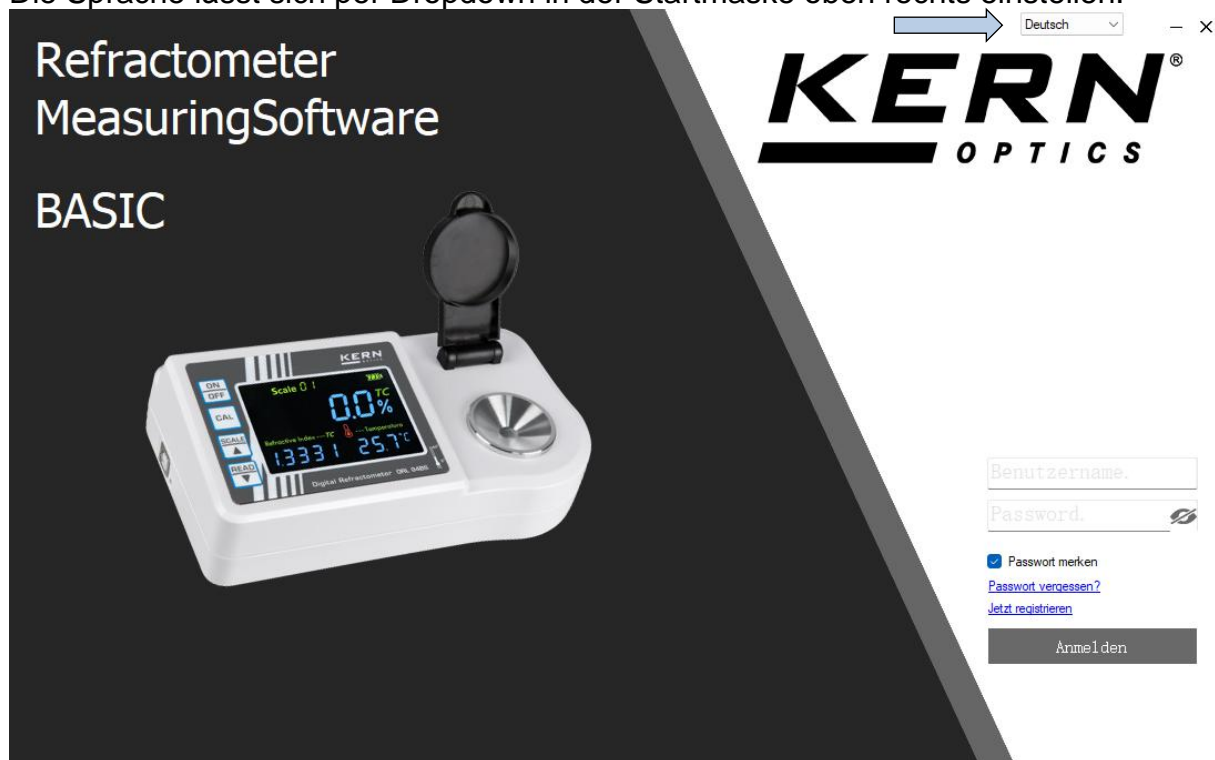
Die kostenlose Mess-Software kann direkt unter <https://www.kern-sohn.com/shop/de/DOWNLOADS/Software> heruntergeladen werden.

1.2 Installation der Software

Führen Sie die  auf Ihrem Computer aus.

1.3 Sprache auswählen

Die Sprache lässt sich per Dropdown in der Startmaske oben rechts einstellen.



1.4 Registrierung der Software

Beim ersten Login müssen Sie sich registrieren.

Wählen Sie dafür **Jetzt registrieren** aus.

Benutzername.

Passwort merken

[Passwort vergessen?](#)

[Jetzt registrieren](#)

Anmelden

Füllen Sie die leeren Felder aus und drücken **Registrieren**

Registrierte Benutzer

* Benutzername:
 Bitte geben Sie Ihren Benutzernamen ein.

* Passwort:
 Die Länge des Passworts sollte mehr als 8 Stellen betragen, und es dürfen keine Leerzeichen enthalten sein


* Bestätigen:
 Bitte wiederholen Sie das von Ihnen eingegebene Passwort.

* E-Mail:
 Bitte geben Sie Ihre normale E-Mail-Adresse ein.

Standort: --Please select--

Ihr Name:
 Bitte geben Sie Ihren Namen ein.

Registrieren

Zurück 

1.5 Verbinden des Refraktometers mit dem Computer

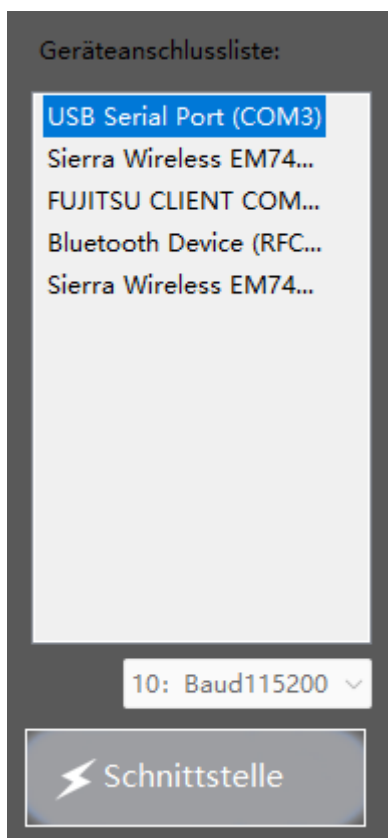
Verbinden Sie nun das Refraktometer mit Hilfe des mitgelieferten USB-Kabels direkt mit Ihrem Computer.



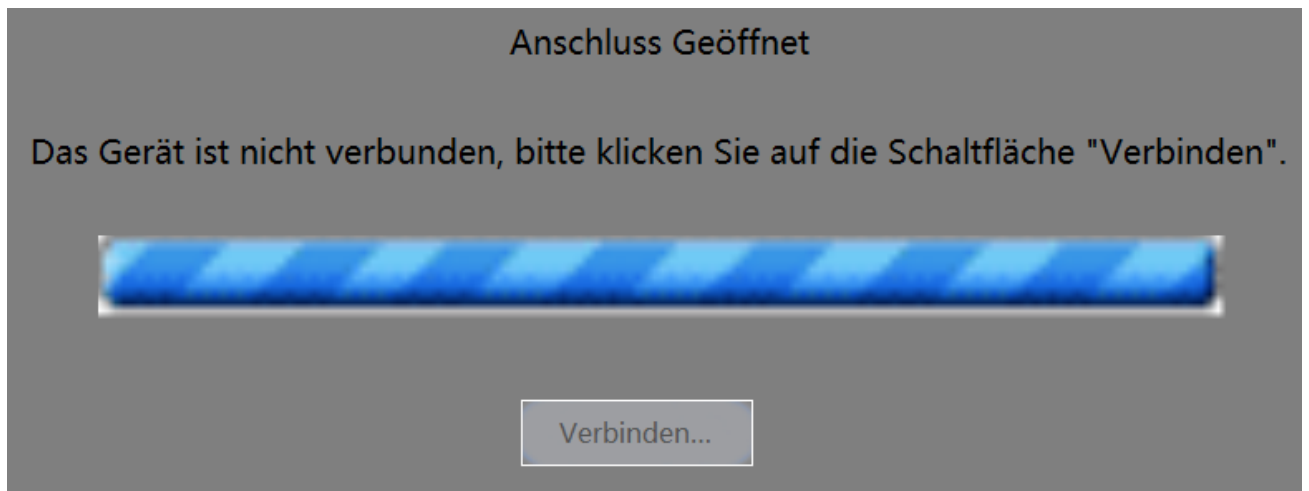
USB-Anschluss

1.6 Schnittstelle auswählen und verbinden

Schalten Sie dazu das Refraktometer mit der **ON/OFF** Taste ein, wählen die USB-Schnittstelle und drücken die Taste **Schnittstelle** um diese zu aktivieren.

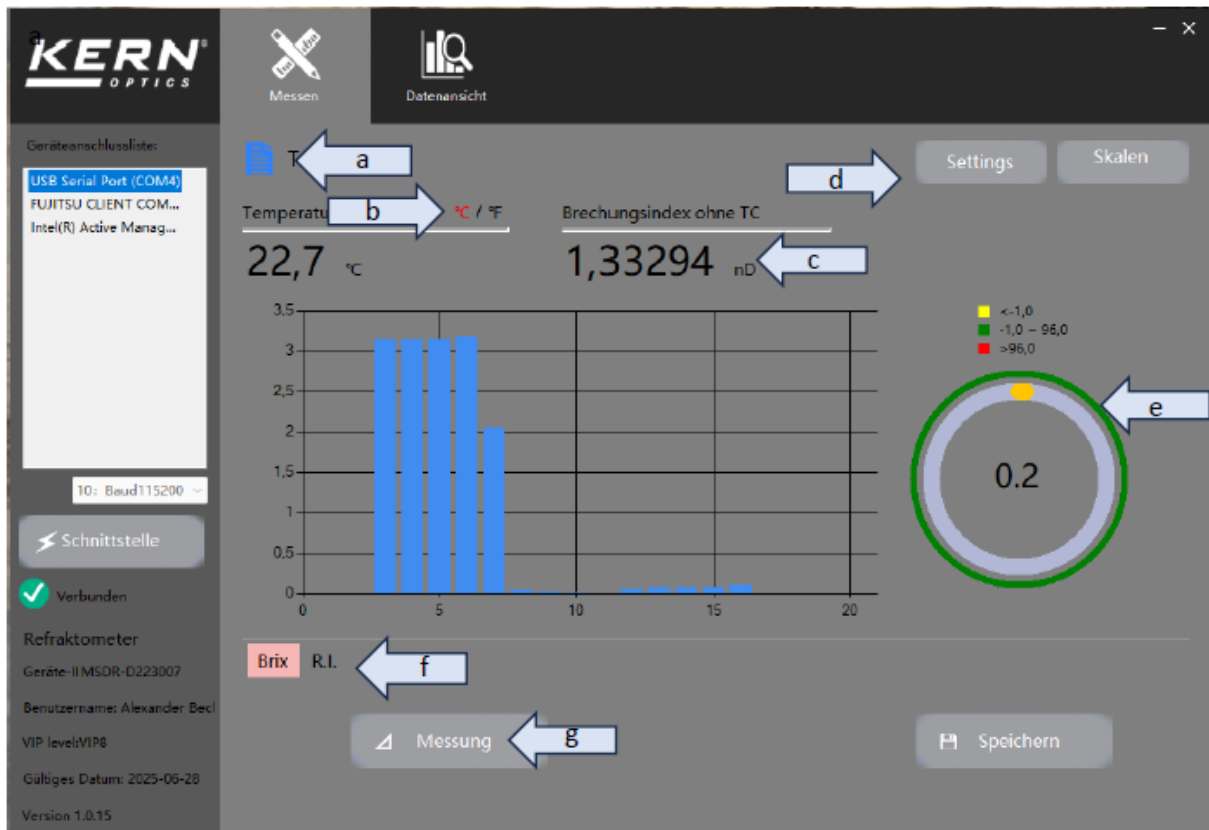


Die Software verbindet sich mit dem Refraktometer.

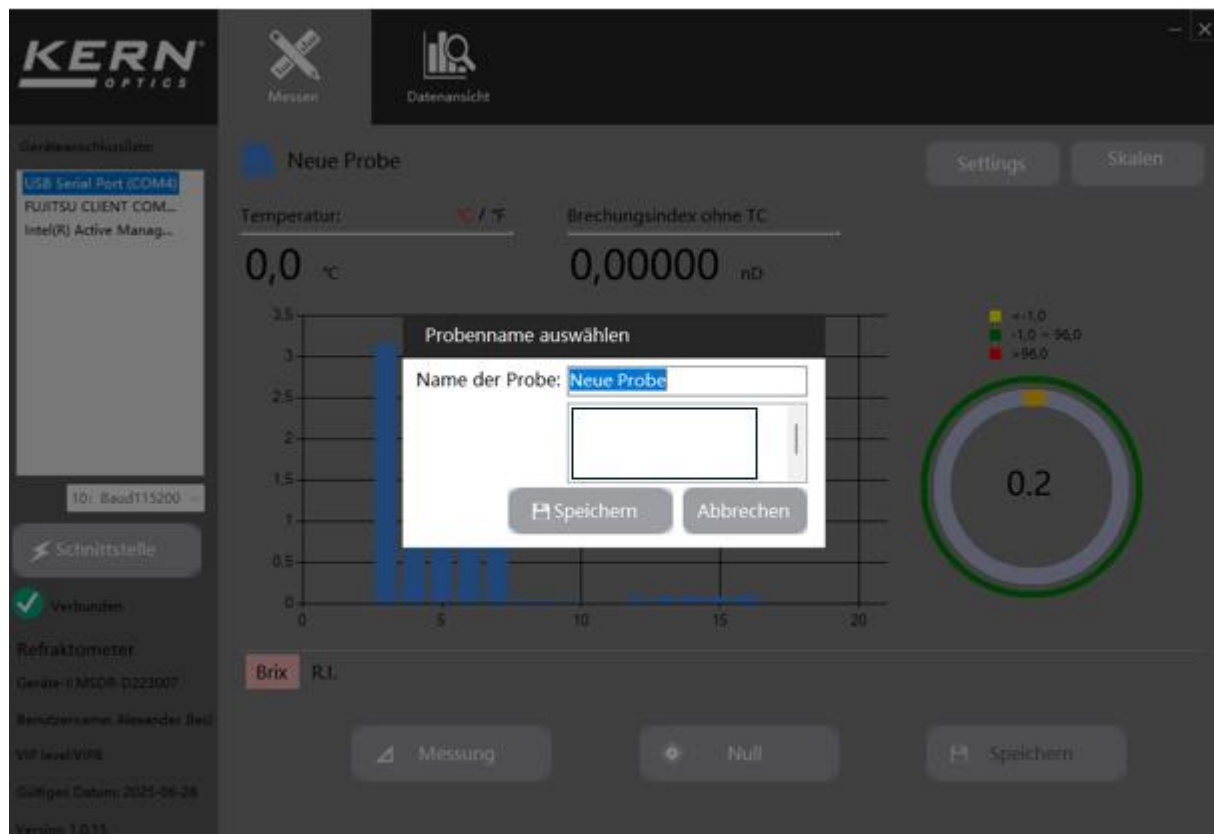


Nachdem die Verbindung hergestellt wurde, folgt die Meldung Gerät erfolgreich verbunden.

1.7 Durchführen von Messungen



a) Klicken Sie auf das Symbol um den Namen zu ändern



b) Umschalten der Temperatureinheit durch Klicken auf °C / °F

c) Anzeige Brechungsindex ohne Temperaturkompensation

- d) Einstellen der Parameter es können hier zu 4 Skalen gleichzeitig angezeigt werden. Hierfür die Skalen wählen und mit speichern bestätigen.

The screenshot shows the KERN OPTICS software interface. The top bar contains the KERN OPTICS logo and two icons: 'Messen' (Measurement) and 'Datenansicht' (Data View). The left sidebar displays 'Geräteanschlussliste' (Device Connection List) with three entries: 'USB Serial Port (COM4)', 'FUJITSU CLIENT COM...', and 'Intel(R) Active Manag...'. Below this is a dropdown for '10: Baud115200' and a 'Schnittstelle' (Interface) button. A green checkmark indicates 'Verbunden' (Connected). The main area is divided into four scale configuration panels: 'Skala1', 'Skala2', 'Skala3', and 'Skala4'. Each panel has a 'Skala wählen:' dropdown, a 'Bereich:' (Range) field, and 'Obere Grenze:' (Upper Limit) and 'Untere Grenze:' (Lower Limit) input fields. 'Skala1' is set to 'Brix' with a range of -1 to 96 and limits of 96,00 and -1,00. 'Skala2' is set to 'R.I.' with a range of 1,31 to 1,5483 and limits of 1,55 and 1,31. 'Skala3' is set to 'Beer plato' with a range of -1°p to 30,5°p and limits of 30,5 and -1. 'Skala4' is currently empty. At the bottom, there are 'Speichern' (Save) and 'Abbrechen' (Cancel) buttons.

Je nach Bereich können obere und untere Grenzwerte definiert werden.

- e) Das Diagramm zeigt den gemessenen Wert an. Die Farbliche Darstellung bezieht sich auf die vorgegebenen Grenzwerte.
- f) Hier können Sie zwischen den vier Skalen wechseln.
- g) Klicken Sie auf die Schaltfläche **Messung**, um die Messung durchzuführen. Klicken Sie auf die Schaltfläche **Speichern** um die Daten aufzuzeichnen.

1.8 Anzeigen und Exportieren von Daten

The screenshot shows the KERN OPTICS software interface. At the top left is the KERN OPTICS logo. To its right are two icons: 'Messen' (Measure) and 'Datenansicht' (Data View). Below these icons is a filter bar with the following elements: 'Name der Probe: --All--', a trash icon, 'Temperaturbereich: -10 ~ 100 °C/°F', 'Aufnahmezeit: 01.01.2025 ~ 08.01.2025', a search icon labeled 'Suchen', and an 'Exportieren' button. The main area is a large empty table with the following columns: Pos., Geräte-ID, Name der Probe, Skala, Temperatur, Brechungsinde..., Messwert, and Aufnahmezeit.

Wechseln Sie in der oberen Leiste, auf den Reiter **Datenansicht**, um sich Ihre gesammelten Daten anzeigen zu lassen. Hier haben Sie die Möglichkeit ihre gesammelten Daten zu filtern und zu **Exportieren**.